

平成 28 年 度

# 法務研究科(法科大学院) 授業時間割

## 〔注意事項〕

- 時間割表の変更, 訂正は**掲示および keio.jp 教育支援システム**上に反映します。
- 必修科目は自動登録されていますので, **履修申告の必要はありません**。
- 対象となっている学年以外の科目を履修することはできません。
- **【春前】【秋前】**は学期前半8回, **【春後】【秋後】**は学期後半8回を表します。
- 特定の期間に集中的に行われる科目などは, 時間割に掲載されていない場合がありますので, シラバスに記された授業スケジュールおよび担当教員からの指示を確認してください。
- ベーシック・プログラムやワークショップ・プログラム, フォーラム・プログラムなどの演習科目は, 次時限まで延長される場合がありますので, 履修申告の際は十分注意してください。
- 日吉 経営管理研究科 (KBS) 設置および早稲田大学設置の科目は移動時間等を考慮し, 履修申告をしてください。
- その他, 履修申告に関する注意事項は, 必ず別冊の履修案内を確認してください。

## 法務研究科(法科大学院) 1 年生【春学期】

曜日	第1時限 9:00 ~ 10:30				第2時限 10:45 ~ 12:15				第3時限 13:00 ~ 14:30			
	担当者名	登録番号	授業科目名	教室	担当者名	登録番号	授業科目名	教室	担当者名	登録番号	授業科目名	教室
月	基礎法学・隣接科目 展開・先端科目				塩教 二郎	57841	【春】法史学(西洋法史)	2B11	深井 忠	26126	【春】会计学	2B23
火	法律基本科目(必修)	横大道 聡	自動【春】憲法I(10時開始)(必修)(連続授業)	2B13			(連続授業)	2B13				
水	法律基本科目(必修)	鹿野 菜穂子	自動【春前】民法I(総論・契約法)(必修)(連続授業)	2B13			(連続授業)	2B13				
		片山 直也	自動【春後】民法IV(担保法)(必修)(連続授業)	2B13			(連続授業)	2B13				
木	基礎法学・隣接科目 法律基本科目(必修)	平野 裕之	自動【春後】民法III(民事責任法)(必修)	2B13	松尾 弘	自動【春】民法II(財産法)(必修)	2B13					
金	基礎法学・隣接科目 法律基本科目(必修)	鹿野 菜穂子	自動【春前】民法I(総論・契約法)(必修)(連続授業)	2B23			(連続授業)	2B23				
					大伏 由子	自動【春後】民法V(家族法)(必修)	2B23					
土	基礎法学・隣接科目											

## 法務研究科(法科大学院) 1 年生【秋学期】

曜日	第1時限 9:00 ~ 10:30				第2時限 10:45 ~ 12:15				第3時限 13:00 ~ 14:30			
	担当者名	登録番号	授業科目名	教室	担当者名	登録番号	授業科目名	教室	担当者名	登録番号	授業科目名	教室
月	基礎法学・隣接科目								河野 武司	32333	【秋】政治学	2B15
火	法律基本科目(必修)	和田 俊憲	自動【秋】刑法II(10時開始)(必修)(連続授業)	2B13			(連続授業)	2B13	小山 剛	自動【秋】憲法II(必修)	2B13	2B13
水	法律基本科目(必修)								久保田 安彦	自動【秋】会社法(13時50分開始)(必修)(連続授業)	2B13	2B13
		基礎法学・隣接科目										
木	法律基本科目(必修)	三上 威彦	自動【秋前】民事手続法I(必修)(連続授業)	2B13			(連続授業)	2B13				
		中島 弘雅	自動【秋後】民事手続法II(必修)(連続授業)	2B13			(連続授業)	2B13				
金	展開・先端科目 法律基本科目(必修)								笹倉 宏紀	自動【秋】刑事訴訟法(13時開始)(必修)(連続授業)	2B13	2B13
土	基礎法学・隣接科目											

※正規生の履修は自由科目となります。

第4時限 14:45 ~ 16:15				第5時限 16:30 ~ 18:00				第6時限 18:10 ~ 19:40			
担当者名	登録番号	授業科目名	教室	担当者名	登録番号	授業科目名	教室	担当者名	登録番号	授業科目名	教室
大山 耕輔	26092	【春】行政学	2B12	マリン, シェルト* モノロシエリガソ, アーロン R 小池 信太郎	44549 自動	【春】 Introduction to American Law 【春】 刑法 I (必修)	2B14 2B13				
				岩谷 十郎	26069	【春】 法史学(近代日本法史)	2B13				
				小澤 太郎	44850	【春】 経済学	2B33				
								前川 千春	26145	【春】 簿記論	2B31

第4時限 14:45 ~ 16:15				第5時限 16:30 ~ 18:00				第6時限 18:10 ~ 19:40			
担当者名	登録番号	授業科目名	教室	担当者名	登録番号	授業科目名	教室	担当者名	登録番号	授業科目名	教室
		(連続授業)	2B13					鹿野 菜穂子	※	【秋】 民法 I (未修チャレンジコース)	2B15
								鈴木 左斗志	※	【秋】 刑法 I (未修チャレンジコース)	2B15
								佐藤 岩夫 辻村 和佑 牛島 辰男	23897 26111 26150	【秋】 法社会学 【秋】 金融論 【秋】 経営学	2B25 2B14 2B33
								鹿野 菜穂子	※	【秋】 民法 I (未修チャレンジコース)	2B15
		(連続授業)	2B13	特, ション Y. 大原 慶子	44534	【秋】 Drafting International Agreements	2B33				
				井上 達夫	23901	【秋】 法哲学	2B14				

# 法務研究科(法科大学院) 2 年生【春学期】

曜日	第1時限 9:00 ~ 10:30				第2時限 10:45 ~ 12:15				第3時限 13:00 ~ 14:30				
	担当者名	登録番号	授業科目名	教室	担当者名	登録番号	授業科目名	教室	担当者名	登録番号	授業科目名	教室	
月	法律基本科目(選択)								和田 俊憲	49589	【春】法律基本選択科目Ⅱ(刑法各論・非財産犯)	2B33	
	基礎法学・隣接科目 展開・先端科目	佐藤 英明 奥邨 弘司 大野 聖二 小泉 直樹	26164 26915	【春】租税法Ⅰ 【春】知的財産法務ワークショップ・プログラマ	2B15 2B12	屋敷 二郎 奥 国範 齋藤 隆 六車 明 佐藤 泉 後藤 弘子 北村 泰三 竹崎 博允	57841 23768 26308 26590 26623 94162 95541	【春】法史学(西洋法史) 【春】金融法 【春】民事執行・保全法 【春】環境法Ⅰ 【春】ジエンダ-と法 【春】国際人権法 【春】テーマ研究(現代社会における法曹の役割と備えるべき素養と能力)	2B11 2B31 2B13 2B14 2B25 2B24 2B12	深井 忠 齋藤 隆 臼杵 知史 北澤 安紀 青木 節子 リット、デビッド G. マクリン、ジエンダ-	26126 10134 26513 26528 44481 49670	【春】会計学 【春】テーマ演習(専門訴訟の理論と実務Ⅰ) 【春】国際法総合Ⅱ 【春】国際私法Ⅰ 【春】国際法基礎 【春前】テーマ研究(学期前半)(Legal Debate)	2B23 2B11 2B15 2B13 2B12 2B14
火	法律基本科目(必修)				鈴木 左斗志 小池 信太郎 伊東 研祐 三木 浩一 芳賀 雅顯	自動 自動 自動 自動 自動	【春】刑法総合(2A)(必修) 【春】刑法総合(2B)(必修) 【春】刑法総合(2C)(必修) 【春】民事手続法総合(2D)(必修) 【春】民事手続法総合(2E)(必修)	2B12 2B14 2B15 2B22 2B23					
	展開・先端科目								北澤 安紀 両角 道代 中島 弘雅 安富 深 青木 孝之 森戸 英幸	25187 26422 31542 44520 69272	【春】国際関係法(私法系)総合Ⅰ 【春】労働法Ⅰ(火3) 【春】倒産法総合 【春】テーマ演習(裁判員裁判における刑事手続法の解釈・運用) 【春】労働法Ⅲ(火3)	2B34 2B33 2B35 2B31 2B32	
水	法律基本科目(必修)				芳賀 雅顯 三上 威彦 中島 弘雅	自動 自動 自動	【春】民事手続法総合(2A)(必修) 【春】民事手続法総合(2B)(必修) 【春】民事手続法総合(2C)(必修)	2B23 2B21 2B24					
	基礎法学・隣接科目 展開・先端科目								佐藤 英明 三上 威彦 金井 高志 村、アンドリュ- J.	26183 26289 26312 93151	【春】租税法Ⅲ 【春】倒産法Ⅰ 【春】現代契約実務 【春後】Legal English Seminar(学期後半)	2B15 2B24 2B23 2B14	
木	法律基本科目(必修)	横大道 聡 駒村 圭吾 柴田 憲司	自動 自動 自動	【春】憲法総合(2A)(必修) 【春】憲法総合(2C)(必修) 【春】憲法総合(2E)(必修)	2B12 2B15 2B23	柴田 憲司 横大道 聡	自動 自動	【春】憲法総合(2B)(必修) 【春】憲法総合(2D)(必修)	2B22 2B14				
	法律実務基礎科目	田中 豊 春日 通良	自動 自動	【春】要件事実論(2B)(必修) 【春】要件事実論(2D)(必修)	2B22 2B14	春日 通良 西岡 清一郎 田中 豊	自動 自動 自動	【春】要件事実論(2A)(必修) 【春】要件事実論(2C)(必修) 【春】要件事実論(2E)(必修)	2B12 2B15 2B23				
	基礎法学・隣接科目 展開・先端科目									若山 泰親	93850	【春】新事業創造体験(日吉設置科目)(KBS併設)(連続授業)	注1
										庄司 克宏 両角 道代 森戸 英幸 井上 治 中村 達也 江口 公典 山手 正史	00414 18576 21492 26714 26752 32625	【春】民法 【春】労働法Ⅰ(木3) 【春】労働法Ⅲ(木3) 【春】国際紛争解決 【春】ドイワⅠ 【春】テーマ演習(CISGに関する判決・仲裁判断を読む)	2B35 2B33 2B32 2B12 2B31 2B14
金	法律基本科目(必修)				桃崎 剛 平野 裕之 武川 幸嗣 片山 直也 松尾 弘	自動 自動 自動 自動 自動	【春】民法総合Ⅰ(2A)(必修) 【春】民法総合Ⅰ(2B)(必修) 【春】民法総合Ⅰ(2C)(必修) 【春】民法総合Ⅰ(2D)(必修) 【春】民法総合Ⅰ(2E)(必修)	2B11 2B12 2B13 2B14 2B15					
	基礎法学・隣接科目 展開・先端科目												
土	基礎法学・隣接科目 展開・先端科目	古川 俊治	26638	【春】医事法Ⅰ	2B14	川崎 政司 早稲田大学 城 祐一郎 品川 武	25172 20973 25373 26509	【春】立法政策学 【春】警察法 【春】国際刑事法 【春】経済法実務(品川)	2B13 2B11 2B12				

注1 新事業創造体験(日吉設置科目)(KBS併設)の教室は、日吉キャンパス協生館4階 階段教室4。



# 法務研究科(法科大学院) 2 年生【秋学期】

曜日 月	第1時限 9:00 ~ 10:30				第2時限 10:45 ~ 12:15				第3時限 13:00 ~ 14:30				
	担当者名	登録番号	授業科目名	教室	担当者名	登録番号	授業科目名	教室	担当者名	登録番号	授業科目名	教室	
火	法律基本科目(選択)				西 希代子	95279	【秋】法律基本選択科目Ⅰ(家族法)	2B13	和田 俊憲	95321	【秋】法律基本選択科目Ⅱ(刑法)	2B23	
	基礎法学・隣接科目								安富 潔 注1	01919	【秋】司法制度論	2B13	
	展開・先端科目	中益 陽子 佐藤 英明	23988 26179	【秋】社会保障法 【秋】租税法Ⅱ	2B11 2B15	竹崎 博允	02493	【秋】テーマ研究(現代社会における法曹の役割と備えるべき素養と能力)	2B12	河野 武司	32333	【秋】政治学	2B15
						六車 明	25081	【秋】環境法Ⅱ	2B14	青木 節子	00926	【秋】国際法務フォーラム・プログラム	2B14
						小泉 直樹	26260	【秋】知的財産法Ⅲ	2B23	齋藤 隆	10149	【秋】テーマ演習(専門訴訟の理論と実務Ⅱ)	2B25
					伊東 研祐	26418	【秋】経済刑法	2B11	白竹 知史	26547	【秋】国際環境法	2B11	
					後藤 弘子	31595	【秋】青少年と法	2B25	山田 雄介	26551	【秋】国際租税法	2B12	
					奥 国範	33469	【秋】金融法務ワークショップ・プログラム(奥)	2B15	坂下 一夫				
水	法律基本科目(必修)	久保田 安彦 菅原 貴与志 岡 伸浩 高田 晴仁 澤田 和也	自動 自動 自動 自動 自動	【秋】商法総合Ⅰ(2A)(必修) 【秋】商法総合Ⅰ(2B)(必修) 【秋】商法総合Ⅰ(2C)(必修) 【秋】商法総合Ⅰ(2D)(必修) 【秋】商法総合Ⅰ(2E)(必修)	2B31 2B32 2B33 2B34 2B35				山手 正史	95503	【秋】法律基本科目テーマ研究(会社法最新判例研究)	2B15	
	法律基本科目(選択)								リット, デイビッド G. マクリン, シェパード ジョンソン, エドワード 早稲田大学	16042	【秋】International Business Transactions	2B34	
	展開・先端科目									20969	【秋】International Entertainment Law		
										26437	【秋】労働法Ⅱ(火3)	2B33	
										26566	【秋】国際民事訴訟法	2B31	
								芳賀 雅顯 岡 伸浩 三上 威彦	93276	【秋】倒産法ワークショップ・プログラム	2B35		
木	法律基本科目(必修)				原田 國男 山崎 学 派遣検察官A 笹倉 宏紀 佐藤 隆之	自動 自動 自動 自動 自動	【秋】刑事訴訟法総合(2A)(必修) 【秋】刑事訴訟法総合(2B)(必修) 【秋】刑事訴訟法総合(2C)(必修) 【秋】刑事訴訟法総合(2D)(必修) 【秋】刑事訴訟法総合(2E)(必修)	2B11 2B12 2B13 2B14 2B15					
	法律実務基礎科目												
	法律基本科目(選択)								高田 晴仁	95393	【秋】法律基本選択科目Ⅰ(商取引法・有価証券法)	2B15	
	基礎法学・隣接科目									笹倉 宏紀	95408	【秋】法律基本科目テーマ演習(刑事訴訟法の基本問題)	2B11
										片山 直也	95431	【秋】法律基本科目テーマ研究(民事総合判例研究[現代担保法の諸相])	2B12
展開・先端科目	佐藤 英明 佐藤 英明	10168 10153	【秋前】テーマ研究(相続税法を学ぶ) 【秋後】テーマ研究(私法取引と課税を学ぶ)	2B15 2B15					中島 弘雅 島田 真琴 佐藤 英明	26293 26767 98536	【秋】倒産法Ⅱ 【秋】イギリス法 【秋】テーマ演習(租税法判例演習)	2B24 2B23 2B25	
金	法律基本科目(必修)	渡井 理佳子 橋本 博之	自動 自動	【秋】行政法(2A)(必修) 【秋】行政法(2B)(必修)	2B32 2B33	橋本 博之 下井 康史 渡井 理佳子	自動 自動 自動	【秋】行政法(2C)(必修) 【秋】行政法(2D)(必修) 【秋】行政法(2E)(必修)	2B34 2B31 2B35				
	法律基本科目(選択)								中島 弘雅	95374	【秋】法律基本選択科目Ⅱ(発展民事手続法)	2B32	
	基礎法学・隣接科目												
	展開・先端科目									山手 正史	26532	【秋】国際商取引法	2B14
										庄司 克宏	26786	【秋】テーマ研究(国憲法)	2B15
									田中 豊	28463	【秋】要件事実論総合Ⅱ	2B13	
								早稲田大学	33746	【秋】電子商取引法			
								両角 道代	34389	【秋】労働法Ⅱ(木3)	2B33		
								早稲田大学	56223	【秋】不動産法特殊講義			
								江口 公典	76979	【秋】テーマ演習(現代法における先端的諸問題)	2B31		
土	法律基本科目(必修)				田高 寛貴 春日 通良 片山 直也 齋藤 隆 平野 裕之 中村 晶子 松尾 弘 鈴木 一夫 水津 太郎 野崎 晃	自動 自動 自動 自動 自動 自動 自動	【秋】民法総合Ⅱ(2A)(必修) 【秋】民法総合Ⅱ(2B)(必修) 【秋】民法総合Ⅱ(2C)(必修) 【秋】民法総合Ⅱ(2D)(必修) 【秋】民法総合Ⅱ(2E)(必修)	2B11 2B12 2B13 2B14 2B15					
	基礎法学・隣接科目												
	展開・先端科目												
	展開・先端科目	古川 俊治 小山 佳枝	26642 44496	【秋】医事法Ⅱ 【秋】国際法総合Ⅰ	2B14 2B12	小池 信太郎	04095	【秋】ドイツ法Ⅱ	2B12	高田 晴仁	18647	【秋】最新判例研究Ⅰ(カエスロー・ジャーン寄附講座)	2B13
						鹿野 菜穂子 村 千鶴子	34192	【秋】消費者法ワークショップ・プログラム	2B13				

注1 司法制度論は安富 潔、青木 孝之、春日 通良、橋本 博之、三上 威彦が担当。  
 注2 企業法務ワークショップ・プログラム(ファイナンス・M&A)は久保田 安彦、石井 絵梨子、江口 公典、尾本 太郎が担当。  
 注3 企業法務ワークショップ・プログラム(コポレートガバナンス)は高田 晴仁、江口 公典、澤田 和也、福井 琢、矢嶋 雅子が担当。  
 注4 テーマ研究(民法研究の最前線Ⅰ)は金山 直樹、片山 直也、鹿野 菜穂子、水津 太郎、西 希代子、松尾 弘が担当。  
 注5 大陸法特別講義Ⅱの授業日時、教室等は後日掲示。

第4時間 14:45 ~ 16:15				第5時間 16:30 ~ 18:00				第6時間 18:10 ~ 19:40			
担当者名	登録番号	授業科目名	教室	担当者名	登録番号	授業科目名	教室	担当者名	登録番号	授業科目名	教室
リット, ティビット G. 笹倉 宏紀 鶴見 晃二 森戸 英幸 山元 一 六車 明 渡井 理佳子 五十嵐 教 東 史彦	05693 26657 26274 33689	【秋】テーマ研究(Current Legal Issues) 【秋】知的財産法Ⅱ 【秋】国際経済法	2B12 2B14 2B15	草野 耕一 谷川 達也 錦織 康高 ハセ, 和 早稲田大学 和田 俊憲 小泉 直樹 佐藤 英明 西 希代子 松尾 弘 両角 道代 東 史彦	25517 26700 33727 93898 95848	【秋】金融法務ワークショップ・プログラム(草野) 【秋】M&A and Strategic Alliances 【秋】保険争訟論 【秋】テーマ演習(農業と法・秋冬) 【秋】契約法	2B12 2B14 2B13 2B15				
尾崎 達夫 藤原 宏高 六車 明 小島 恵 伊東 研祐	26399 26657 32386 76414	【秋】金融法実務 【秋】会社法 【秋】テーマ演習(条文を踏まえて環境法を理解する) 【秋】テーマ演習(経済刑法の現代的課題)	2B12 2B14 2B15 2B11	マリン, ジェラド モノーゼリガン, アーロン R 久保田 安彦 注2 リット, ティビット G. 早稲田大学 宮島 司 李 鳴 近藤 丸人 オクサン, フリッパ 後藤 啓介 両角 道代 森戸 英幸	03319 10081 12013 20988 26331 26771 27620 76467	【秋】テーマ演習(Japanese Law in English) 【秋】企業法務ワークショップ・プログラム(フレイクス・M&A) 【秋】Government Relations and Law 【秋】Comparative Family Law 【秋】保険法 【秋】中国法 【秋】国際刑事法ワークショップ・プログラム 【秋】テーマ演習(日米欧比較労働法)	2B14 2B11 2B31 2B23 2B24 2B34 2B33	奥部 弘司 トラン, アリエル 伊東 卓 高松 政裕	00907 26676 49369	【秋】企業内ガバナンスワークショップ 【秋】Multinational Corporations & Law 【秋】スポン法と法	2B31 2B14 2B23
				島田 真琴 鈴木 正具 宮武 雅子	57803	【秋】涉外実務基礎	2B24				
								佐藤 岩夫 辻村 和佑 牛島 辰男	23897 26111 26150	【秋】法社会学 【秋】金融論 【秋】経営学	2B25 2B14 2B33
江口 公典 小池 信太郎 原田 國男 ヨリス, ナイト ビレス, カール マークス, エリック 服部 秀一 笹倉 宏紀	17823 19275 43160 57784 76950	【秋】経済法総合(江口) 【秋】テーマ研究(量刑理論の検討) 【秋】Corporate Finance and Law 【秋】金融商品取引法 【秋】テーマ演習(アメリカ刑事手続法入門)	2B24 2B22 2B14 2B25 2B12	草野 耕一 小泉 直樹 奥部 弘司 マリン, ジェラド 増田 晋	10077 18632 50058 93223	【秋】数理法務Ⅱ 【秋】知的財産法Ⅱ 【秋】テーマ研究(Negotiations) 【秋】国際関係法(私法系)総合Ⅱ	2B15 2B23 2B14 2B12	菅 弘一 宮田 義晃 マリン, ジェラド 小原 淳見 ブリー, フランソワ 佐藤 貴夫 早川 真人 ベラハ, ステファート S. 増田 晋 三木 浩一 宇都宮 秀樹	21020 19113 26198 26729 26881 41884 49354	【秋】テーマ演習(刑事弁護における実務的諸問題) 【秋】International Commercial Arbitration 【秋】行政事件訴訟実務 【秋】International IP Licensing Agreements 【秋】涉外法務ワークショップ・プログラム 【秋】裁判外紛争解決 【秋】経済法実務(宇都宮)	2B24 2B23 2B31 2B34 2B12 2B13 2B11
				大西 楠太郎 松尾 弘 石岡 克俊 高田 晴仁 注3	32257 00945 01904 26862	【秋】法交渉学 【秋】法整備支援ワークショップ・プログラム 【秋】経済法総合(石岡) 【秋】企業法務ワークショップ・プログラム(コボレーダバリス)	2B13 2B34 2B15 2B11	奥部 弘司 池袋 真実	10115 26877	【秋】テーマ演習(企業内法務の実務基礎) 【秋】金融法務ワークショップ・プログラム(池袋)	2B14 2B24
鈴木 一夫 太田 達也 両角 道代 鹿野 菜穂子	31576 44462 69253 95499	【秋】家事事件実務 【秋】被害者学(隔年) 【秋】労働法Ⅱ(木4) 【秋】テーマ研究(民法改正)	2B14 2B32 2B33 2B15	小泉 直樹 柴野 相雄 サキ, ジョシ Y. 大原 慶子	27691 44534	【秋】知的財産法ワークショップ・プログラム 【秋】Drafting International Agreements	2B31 2B33	庄司 克安 東 史彦 市川 芳治 佐藤 真紀 宮下 紘 原口 昌之 森戸 英幸 浅井 隆 金山 直樹 三枝 健治 藤森 裕美 ツバキ, タカシ D. リット, ティビット G. 早稲田大学 石岡 克俊	27577 31561 34173 69287 69784 95833	【秋】EUIPO 知法務ワークショップ・プログラム 【秋】企業会計法 【秋】労働法ワークショップ・プログラム 【秋】Japan-US Comparative Contract Law(日米比較契約法) 【秋】スポン・エンタテインメント法 【秋】規制産業法	2B23 2B31 2B32 2B13 2B25
				井上 達夫 村松 幹二 大野 曜吉 石岡 克俊 江口 公典 福井 珠 金山 直樹 注5	23901 33655 26403 27596 93261	【秋】法哲学 【秋】法と経済学 【秋】法医学 【秋】経済法ワークショップ・プログラム 【秋】大陸法特別講義Ⅱ(大陸法財団寄附講座)(隔年)	2B14 2B15 2B11 2B12	金山 直樹 注4	19495	【秋】テーマ研究(民法研究の最前線1)	2B13
								----->	----->	-----> (連続授業)	

# 法務研究科(法科大学院)3年生【春学期】

曜日	第1時限 9:00 ~ 10:30				第2時限 10:45 ~ 12:15				第3時限 13:00 ~ 14:30				
	担当者名	登録番号	授業科目名	教室	担当者名	登録番号	授業科目名	教室	担当者名	登録番号	授業科目名	教室	
月	法律基本科目(選択)				渡井 理佳子	98187	【春】法律基本選択科目Ⅱ(担当:渡井)(行政法)	2B33	和田 俊憲	49589	【春】法律基本選択科目Ⅱ(刑法各論・非財産犯)	2B33	
	基礎法学・隣接科目 展開・先端科目				屋敷 二郎	57841	【春】法史学(西洋法史)	2B11	深井 忠	26126	【春】会计学	2B23	
火	法律基本科目(必修)	佐藤 英明	26164	【春】租税法Ⅰ	2B15	奥 国範	23768	【春】金融法	2B31	齋藤 隆	10134	【春】テーマ演習(専門訴訟の理論と実務Ⅰ)	2B11
		奥 弘司	26915	【春】知的財産法務ワークショップ・プログラム	2B12	齋藤 隆	26308	【春】民事執行・保全法	2B13	臼杵 知史	26513	【春】国際法総合Ⅱ	2B15
		大野 聖二				六車 明	26590	【春】環境法Ⅰ	2B14	北澤 安紀	26528	【春】国際私法Ⅰ	2B13
		小泉 直樹				佐藤 泉				青木 節子	44481	【春】国際法基礎	2B12
						後藤 弘子	26623	【春】ゾウダーと法	2B25	北澤 安紀	44481	【春】国際法基礎	2B12
						佐藤 英明	44424	【春】租税法総合	2B15	青木 節子	44481	【春】国際法基礎	2B12
	法律基本科目(選択)	展開・先端科目				小泉 直樹	44443	【春】知的財産法総合	2B23	リット、デビッド G. マクリン、ゾウダー	49670	【春前】テーマ研究(学期前半)(Legal Debate)	2B14
						北村 泰三	94162	【春】国際人権法	2B24				
						竹崎 博允	95541	【春】テーマ研究(現代社会における法曹の役割と備えるべき素養と能力)	2B12				
水	法律基本科目(必修)	春日 通良	自動	【春】民法法総合Ⅰ(3A)(必修)(隔週)(連続授業)	2B25			2B25					
		大西 雄太	自動	【春】民法法総合Ⅰ(3A)(必修)(隔週)(連続授業)	2B25			2B25					
		原田 國男	自動	【春】民法法総合Ⅰ(3A)(必修)(隔週)(連続授業)	2B31			2B31					
		西岡 清一郎	自動	【春】民法法総合Ⅰ(3B)(必修)(隔週)(連続授業)	2B31			2B31					
		阿部 能章	自動	【春】民法法総合Ⅰ(3B)(必修)(隔週)(連続授業)	2B31			2B31					
		菅 弘一	自動	【春】民法法総合Ⅰ(3B)(必修)(隔週)(連続授業)	2B31			2B31					
		井田 良	自動	【春】民法法総合Ⅰ(3C)(必修)(隔週)(連続授業)	2B32			2B32					
		齋藤 隆	自動	【春】民法法総合Ⅰ(3C)(必修)(隔週)(連続授業)	2B32			2B32					
		深沢 岳久	自動	【春】民法法総合Ⅰ(3C)(必修)(隔週)(連続授業)	2B32			2B32					
		佐藤 隆之	自動	【春】民法法総合Ⅰ(3C)(必修)(隔週)(連続授業)	2B32			2B32					
		佐藤 拓磨	自動	【春】民法法総合Ⅰ(3D)(必修)(隔週)(連続授業)	2B33			2B33					
		中村 晶子	自動	【春】民法法総合Ⅰ(3D)(必修)(隔週)(連続授業)	2B33			2B33					
中村 晶子	自動	【春】民法法総合Ⅰ(3D)(必修)(隔週)(連続授業)	2B33			2B33							
栞尾 安紀	自動	【春】民法法総合Ⅰ(3D)(必修)(隔週)(連続授業)	2B33			2B33							
派遣検察官A	自動	【春】民法法総合Ⅰ(3D)(必修)(隔週)(連続授業)	2B33			2B33							
福井 琢	自動	【春】民法法総合Ⅰ(3E)(必修)(隔週)(連続授業)	2B34			2B34							
鈴木 謙吾	自動	【春】民法法総合Ⅰ(3E)(必修)(隔週)(連続授業)	2B34			2B34							
山崎 学	自動	【春】民法法総合Ⅰ(3E)(必修)(隔週)(連続授業)	2B34			2B34							
鈴木 一夫	自動	【春】民法法総合Ⅰ(3F)(必修)(隔週)(連続授業)	2B35			2B35							
宮田 義晃	自動	【春】民法法総合Ⅰ(3F)(必修)(隔週)(連続授業)	2B35			2B35							
松本 貴一朗	自動	【春】民法法総合Ⅰ(3F)(必修)(隔週)(連続授業)	2B35			2B35							
基礎法学・隣接科目 展開・先端科目									佐藤 英明	26183	【春】租税法Ⅲ	2B15	
								三上 威彦	26289	【春】倒産法Ⅰ	2B24		
木	法律実務基礎科目	中村 晶子	自動	【春】法曹倫理(3A)(必修)	2B25				田中 豊	27012	【春】法律文書作成(基礎)	2B13	
		岡 伸浩	自動	【春】法曹倫理(3B)(必修)	2B31								
		秋山 知文	自動	【春】法曹倫理(3C)(必修)	2B32								
		野々山 哲郎	自動	【春】法曹倫理(3D)(必修)	2B33								
		小川 佳子	自動	【春】法曹倫理(3E)(必修)	2B34								
		早稲本 和徳	自動	【春】法曹倫理(3F)(必修)	2B35								
	基礎法学・隣接科目 展開・先端科目					平野 裕之	98479	【春】法律基本科目テーマ研究(物権法・担保物権法の主要問題)	2B11				
	法律基本科目(選択)	展開・先端科目								若山 泰親	93850	【春】新事業創造体験(日吉設置科目)(KBS併設)(連続授業)	注1
										庄司 克宏	00414	【春】民法	2B35
										橋本 博之 注2	00892	【春】公共政策法務ワークショップ・プログラム	2B34
										両角 道代	18576	【春】労働法Ⅰ(木3)	2B33
										森戸 英幸	21492	【春】労働法Ⅲ(木3)	2B32
									井上 治	26714	【春】国際紛争解決	2B12	
基礎法学・隣接科目 展開・先端科目	展開・先端科目								中村 達也	26752	【春】ドイツ法Ⅰ	2B31	
									江口 公典	32625	【春】テーマ演習(CISGに関する判決・仲裁判断を讀む)	2B14	
									山手 正史				
金	法律実務基礎科目	松本 貴一朗	自動	【春】刑事実務基礎(3A)(必修)(連続授業)	2B31			2B31	派遣検察官A	自動	【春】刑事実務基礎(3B)(必修)(連続授業)	2B31	
		山田 徹	自動	【春】刑事実務基礎(3B)(必修)(連続授業)	2B32			2B32	高畑 満	自動	【春】刑事実務基礎(3C)(必修)(連続授業)	2B32	
		派遣裁判官A	自動	【春】刑事実務基礎(3D)(必修)(連続授業)	2B33			2B33	菅 弘一	自動	【春】刑事実務基礎(3E)(必修)(連続授業)	2B33	
		菅 弘一	自動	【春】刑事実務基礎(3E)(必修)(連続授業)	2B33			2B33	高畑 満	自動	【春】刑事実務基礎(3F)(必修)(連続授業)	2B33	
		高畑 満	自動	【春】刑事実務基礎(3F)(必修)(連続授業)	2B33			2B33	原田 國男	自動	【春】刑事実務基礎(3G)(必修)(連続授業)	2B33	
		原田 國男	自動	【春】刑事実務基礎(3G)(必修)(連続授業)	2B33			2B33	渡辺 潤	自動	【春】刑事実務基礎(3H)(必修)(連続授業)	2B33	
派遣検察官A	自動	【春】刑事実務基礎(3H)(必修)(連続授業)	2B33			2B33	松本 貴一朗	自動	【春】刑事実務基礎(3I)(必修)(連続授業)	2B33			
本郷 亮	自動	【春】刑事実務基礎(3I)(必修)(連続授業)	2B33			2B33	本郷 亮	自動	【春】刑事実務基礎(3J)(必修)(連続授業)	2B33			
山崎 学	自動	【春】刑事実務基礎(3J)(必修)(連続授業)	2B33			2B33	派遣裁判官A	自動	【春】刑事実務基礎(3K)(必修)(連続授業)	2B33			
基礎法学・隣接科目 展開・先端科目													
土	基礎法学・隣接科目 展開・先端科目					川崎 政司	25172	【春】立法政策学	2B13				
		古川 俊治	26638	【春】医事法Ⅰ	2B14	早稲田大学 城 祐一郎	20973	【春】警察法					
					品川 武	25373	【春】国際刑事法	2B11					
						26509	【春】経済法実務(品川)	2B12					

注1 新事業創造体験(日吉設置科目)(KBS併設)の教室は、日吉キャンパス協生館4階 階段教室4。  
 注2 公共政策法務ワークショップ・プログラムは橋本 博之、大島 義則、櫻井 敬子、玉井 克哉が担当。  
 注3 企業法務ワークショップ・プログラムは高田 晴仁、江口 公典、久保田 安彦、澤田 和也、菅原 貴与志、福井 琢、矢嶋 雅子が担当。  
 注4 EU戦略法務ワークショップ・プログラムは庄司 克宏、東 史彦、市川 芳治、佐藤 真紀、宮下 紘が担当。





# 法務研究科(法科大学院)3年生【秋学期】

曜日	第1時限 9:00 ~ 10:30				第2時限 10:45 ~ 12:15				第3時限 13:00 ~ 14:30				
	担当者名	登録番号	授業科目名	教室	担当者名	登録番号	授業科目名	教室	担当者名	登録番号	授業科目名	教室	
月	法律基本科目(選択)				西 希代子	95279	【秋】法律基本選択科目1(家族法)	2B13					
	基礎法学・隣接科目								安富 潔 注1	01919	【秋】司法制度論	2B13	
	展開・先端科目	中益 陽子 佐藤 英明	23988 26179	【秋】社会保障法 【秋】租税法Ⅱ	2B11 2B15	竹崎 博允	02493	【秋】テーマ研究(現代社会における法曹の役割と備えるべき素養と能力)	2B12	青木 節子	00926	【秋】国際法務フォーラム・プログラム	2B14
										齋藤 隆	10149	【秋】テーマ演習(専門訴訟の理論と実務Ⅱ)	2B25
					六車 明/佐藤 泉	25081	【秋】環境法Ⅱ	2B14	白杵 知史	26547	【秋】国際環境法	2B11	
					小泉 直樹	26260	【秋】知的財産法Ⅲ	2B23	山田 雄介	26551	【秋】国際租税法	2B12	
					伊東 研祐	26418	【秋】経済刑法	2B11	山田 雄介	26551	【秋】国際租税法	2B12	
					後藤 弘子	31595	【秋】青少年と法	2B25	山田 雄介	26551	【秋】国際租税法	2B12	
					奥 国範	33469	【秋】金融法務ワークショップ・プログラム(奥)	2B15	山田 雄介	26551	【秋】国際租税法	2B12	
火	法律基本科目(必修)				注6(隔週)	自動	【秋】公法総合Ⅰ・Ⅱ(3A)(必修)	2B15					
						自動	【秋】公法総合Ⅰ・Ⅱ(3B)(必修)	2B21					
						自動	【秋】公法総合Ⅰ・Ⅱ(3C)(必修)	2B22					
						自動	【秋】公法総合Ⅰ・Ⅱ(3D)(必修)	2B23					
						自動	【秋】公法総合Ⅰ・Ⅱ(3E)(必修)	2B24					
						自動	【秋】公法総合Ⅰ・Ⅱ(3F)(必修)	2B25					
	法律基本科目(選択)								山手 正史	95503	【秋】法律基本科目テーマ研究(会社法最新判例研究)	2B15	
	展開・先端科目								リット, デビッド G. ジョナル, エドワード マクリン, ジョエル・早稲田大学	16042	【秋】International Business Transactions	2B34	
										20969	【秋】International Entertainment Law		
									両角 道代	26437	【秋】労働法Ⅱ(火3)	2B33	
									森戸 英幸	26441	【秋】労働法総合	2B32	
									山川 隆一				
									芳賀 雅顯	26566	【秋】国際民事訴訟法	2B31	
									岡 伸浩	93276	【秋】倒産法ワークショップ・プログラム	2B35	
									三上 威彦				
水	法律基本科目(必修)	西岡 清一郎	自動	【秋】民法法総合Ⅱ(3A)(必修)(隔週)(連続授業)	2B25								
		忍田 卓也	自動	【秋】民法法総合Ⅱ(3B)(必修)(隔週)(連続授業)	2B31								
		齋藤 隆	自動	【秋】民法法総合Ⅱ(3C)(必修)(隔週)(連続授業)	2B32								
		木村 和也	自動	【秋】民法法総合Ⅱ(3D)(必修)(隔週)(連続授業)	2B33								
	岡野谷 知広	自動	【秋】民法法総合Ⅱ(3E)(必修)(隔週)(連続授業)	2B34									
	小林 彩子	自動	【秋】民法法総合Ⅱ(3F)(必修)(隔週)(連続授業)	2B35									
	福井 琢	自動	【秋】民法法総合Ⅱ(3G)(必修)(隔週)(連続授業)										
	森岡 誠	自動	【秋】民法法総合Ⅱ(3H)(必修)(隔週)(連続授業)										
	岡 伸浩	自動	【秋】民法法総合Ⅱ(3I)(必修)(隔週)(連続授業)										
	恵木 大輔	自動	【秋】民法法総合Ⅱ(3J)(必修)(隔週)(連続授業)										
	矢嶋 雅子	自動	【秋】民法法総合Ⅱ(3K)(必修)(隔週)(連続授業)										
	加安 高明	自動	【秋】民法法総合Ⅱ(3L)(必修)(隔週)(連続授業)										
	法律実務基礎科目												
	法律基本科目(選択)								高田 晴仁	95393	【秋】法律基本選択科目Ⅰ(商取引法・有価証券法)	2B15	
	基礎法学・隣接科目								笹倉 宏紀	95408	【秋】法律基本科目テーマ演習(刑事訴訟法の基本問題)	2B11	
	展開・先端科目								中島 弘雅	26293	【秋】倒産法Ⅱ	2B24	
									島田 真琴	26767	【秋】倒産法Ⅱ	2B23	
木	法律基本科目(選択)								中島 弘雅	95374	【秋】法律基本選択科目Ⅱ(発展民事手続法)	2B32	
	基礎法学・隣接科目												
	展開・先端科目												
													山手 正史
									庄司 克宏	26786	【秋】テーマ研究(国憲法)	2B15	
									田中 豊	28463	【秋】要件事実論総合Ⅱ	2B13	
									早稲田大学	33746	【秋】電子商取引法		
									両角 道代	34389	【秋】労働法Ⅱ(木3)	2B33	
									早稲田大学	56223	【秋】不動産法特殊講義		
									江口 公典	76979	【秋】テーマ演習(現代法における先端的諸問題)	2B31	
金	法律基本科目(必修)	派遣検察官A	自動	【秋】刑事法総合Ⅱ(3C)(必修)(隔週)	2B34				派遣検察官A	自動	【秋】刑事法総合Ⅱ(3A)(必修)(隔週)	2B31	
		松本 貴一朗	自動	【秋】刑事法総合Ⅱ(3D)(必修)(隔週)	2B24				松本 貴一朗	自動	【秋】刑事法総合Ⅱ(3B)(必修)(隔週)	2B32	
		原田 國男	自動	【秋】刑事法総合Ⅱ(3E)(必修)(隔週)	2B25				原田 國男	自動	【秋】刑事法総合Ⅱ(3F)(必修)(隔週)	2B33	
	法律実務基礎科目	桃崎 剛	自動	【秋】民事実務基礎(3A)(必修)(連続授業)	2B31				春日 通良	自動	【秋】民事実務基礎(3C)(必修)(連続授業)	2B34	
	岡野谷 知広	自動	【秋】民事実務基礎(3B)(必修)(連続授業)	2B32				鈴木 みき	自動	【秋】民事実務基礎(3D)(必修)(連続授業)	2B24		
	片山 健	自動	【秋】民事実務基礎(3E)(必修)(連続授業)	2B33				西岡 清一郎	自動	【秋】民事実務基礎(3F)(必修)(連続授業)	2B25		
	河合 秀樹	自動	【秋】民事実務基礎(3G)(必修)(連続授業)					御子柴 一彦	自動	【秋】民事実務基礎(3H)(必修)(連続授業)			
	島田 真琴	自動	【秋】民事実務基礎(3I)(必修)(連続授業)					齋藤 隆	自動	【秋】民事実務基礎(3J)(必修)(連続授業)			
	和泉 宏陽	自動	【秋】民事実務基礎(3K)(必修)(連続授業)					市川 穰	自動	【秋】民事実務基礎(3L)(必修)(連続授業)			
	基礎法学・隣接科目												
	展開・先端科目												
土	展開・先端科目	古川 俊治	26642	【秋】医事法Ⅱ	2B14	小池 信太郎	04095	【秋】ドイツ法Ⅱ	2B12				
		小山 佳枝	44496	【秋】国際法総合Ⅰ	2B12	鹿野 菜穂子	34192	【秋】消費者法ワークショップ・プログラム	2B13				

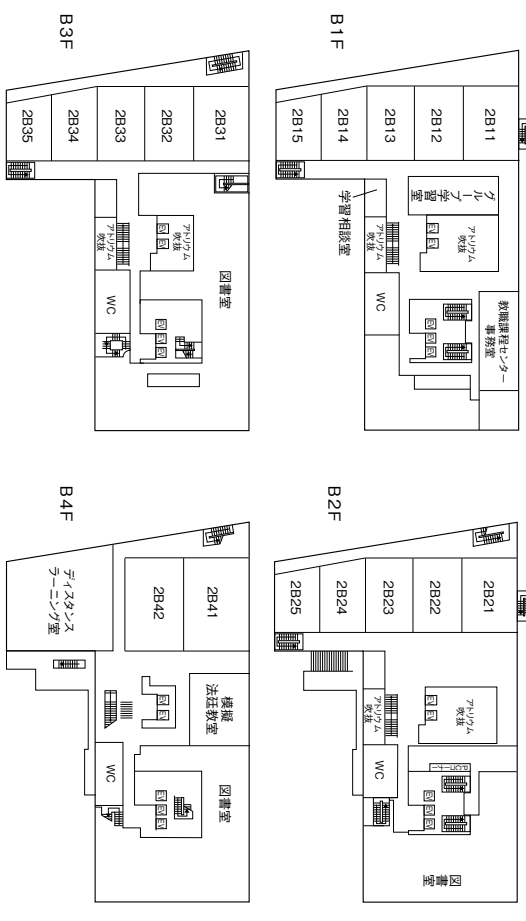
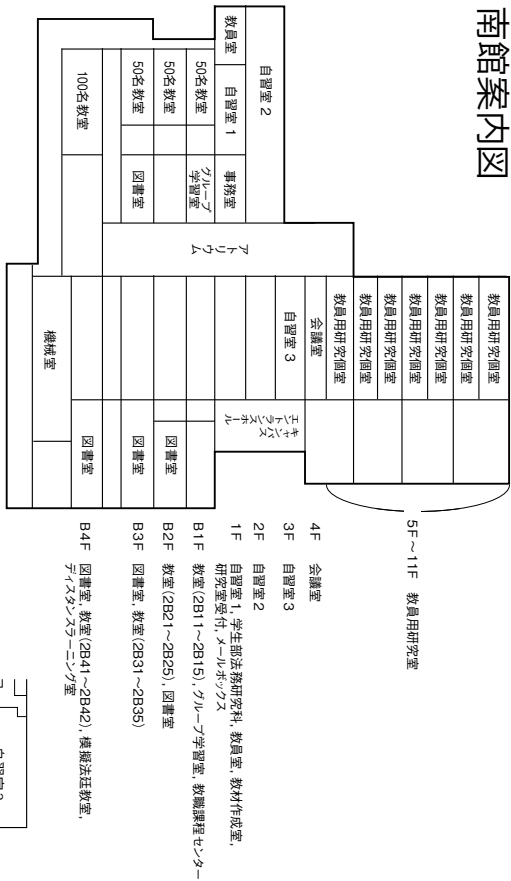
注1 司法制度論は安富 潔、青木 孝之、春日 通良、橋本 博之、三上 威彦が担当。  
 注2 企業法務ワークショップ・プログラム(ファイナンス・M&A)は久保田 安彦、石井 絵梨子、江口 公典、尾本 太郎が担当。  
 注3 企業法務ワークショップ・プログラム(コーポレート・ガバナンス)は高田 晴仁、江口 公典、澤田 和也、福井 琢、矢嶋 雅子が担当。  
 注4 テマ研究(民法研究の最前線Ⅰ)は金山 直樹、片山 直也、鹿野 菜穂子、水津 太郎、西 希代子、松尾 弘が担当。  
 注5 大陸法特別講義Ⅱの授業日時、教室等は後日掲示。

※法律基本科目（選択）は14学則（2014年度以降入学者）以外は、自由科目（履修上限5単位以内）となるため注意。（履修案内p31参照）

第4時限 14:45 ~ 16:15				第5時限 16:30 ~ 18:00				第6時限 18:10 ~ 19:40			
担当者名	登録番号	授業科目名	教室	担当者名	登録番号	授業科目名	教室	担当者名	登録番号	授業科目名	教室
リット, ティベット G. 笹倉 宏紀 鶴見 晃二 森戸 英幸 山元 一 六車 明 渡井 理佳子 五十嵐 教 東 史彦	05693       26274 33689	【秋】テーマ研究(Current Legal Issues)    【秋】知的財産法Ⅱ 【秋】国際経済法	2B12    2B14 2B15	草野 耕一 谷川 達也 錦織 康高 ベッセ, 祐 早稲田大学 和田 俊憲 注7 東 史彦	25517   26700 33727 93898 95848	【秋】金融法務ワークショップ・プログラム(草野)  【秋】M&A and Strategic Alliances  【秋】保険争訟論 【秋】テーマ演習(農業と法・秋冬) 【秋】イタリヤ法	2B12  2B14  2B13 2B15				
								山元 一 岡田 順太 横大道 聡	95264	【秋】法律基本選択科目Ⅰ(憲法訴訟の理論と事例)	2B24
尾崎 達夫 藤原 宏高 伊東 研祐	26399 26657 76414	【秋】金融実務 【秋】ギバセ法 【秋】テーマ演習(経済刑法の現代的課題)	2B12 2B14 2B11	マリン, ジェット ニコラウエリダシ, テーロン R 久保田 安彦 注2	03319  10081  12013  13555 20988 26331 26771 27620 76467	【秋】テーマ演習(Japanese Law in English) 【秋】企業法務ワークショップ・プログラム(フアイナス・M&A) 【秋】Government Relations and Law 【秋】テーマ研究(特許関係訴訟) 【秋】Comparative Family Law 【秋】保険法 【秋】中国法 【秋】国際刑事法ワークショップ・プログラム 【秋】テーマ演習(日米欧比較労働法)	2B14  2B11  2B31  2B15  2B23 2B24 2B34 2B33	奥部 弘司 トヘン, アリエル	00907  26676 49369	【秋】企業内ガバナンスワークショップ 【秋】Multinational Corporations & Law 【秋】ギバセ法と法	2B31  2B14 2B23
				島田 真琴 鈴木 正具 宮武 雅子	57803	【秋】渉外実務基礎	2B24				
								佐藤 岩夫 辻村 和佑 牛島 辰男	23897 26111 26150	【秋】法社会学 【秋】金融論 【秋】経営学	2B25 2B14 2B33
江口 公典 小池 信太郎 原田 國男 コリス, サイモン ビレス, カール マークス, エリック 服部 秀一 小泉 直樹 奥部 弘司 笹倉 宏紀 六車 明	17823 19275 43160  57784 69550 76950 95852	【秋】経済法総合(江口) 【秋】テーマ研究(量刑理論の検討) 【秋】Corporate Finance and Law  【秋】金融商品取引法 【秋】テーマ演習(知的財産法事例演習) 【秋】テーマ演習(刑事手続法入門) 【秋】テーマ演習(環境紛争の解決手続)	2B24 2B22 2B14  2B25 2B23 2B12 2B15	草野 耕一 小泉 直樹 奥部 弘司 マリン, ジェット 増田 晋	10077 18632  50058 93223	【秋】数理法務Ⅱ 【秋】知的財産法Ⅱ  【秋】テーマ研究(Negotiations) 【秋】国際関係法(私法系)総合Ⅱ	2B15 2B23  2B14 2B12	菅 弘一 宮田 義晃 マリン, ジェット 小原 淳見 ブリー, フランソワーズ 佐藤 貴夫 早川 真人 ベラハ, ステファート S. 増田 晋 三木 浩一 宇都宮 秀樹	10120  19113  26198 26729 26881 41884 49354	【秋】テーマ演習(刑事弁護における実務的諸問題) 【秋】International Commercial Arbitration  【秋】行政事件訴訟実務 【秋】International IP Licensing Agreements 【秋】渉外法務ワークショップ・プログラム 【秋】裁判外紛争解決 【秋】経済法実務(宇都宮)	2B24  2B23  2B31 2B34 2B12 2B13 2B11
				大西 楠太郎 松尾 弘 石岡 克俊 高田 晴仁 注3	32257 00945 01904 26862	【秋】法交渉学 【秋】法整備支援ワークショップ・プログラム 【秋】経済法総合(石岡) 【秋】企業法務ワークショップ・プログラム(ゴブ・レダバナス)	2B13 2B34 2B15 2B11	奥部 弘司 池袋 真実	10115 26877	【秋】テーマ演習(企業内法務の実務基礎) 【秋】金融法務ワークショップ・プログラム(池袋)	2B14 2B24
鈴木 一夫 太田 達也 両角 道代 鹿野 菜穂子	31576 44462 69253 95499	【秋】家事事件実務 【秋】被害者学(隔年) 【秋】労働法Ⅱ(木4) 【秋】テーマ研究(民法改正)	2B14 2B32 2B33 2B15	小泉 直樹 柴野 相雄 村々, ジョーン Y. 大原 慶子 森戸 英幸	27691 44534 49373	【秋】知的財産法ワークショップ・プログラム 【秋】Drafting International Agreements 【秋】テーマ演習(労働法重要判例研究)	2B31 2B33 2B14	庄司 克宏 注8 原口 昌之 森戸 英幸 浅井 隆 金山 直樹 三枝 健治 藤森 裕美 ブライヤ, ダニエル D. リット, ティベット G. 早稲田大学 石岡 克俊	27577 31561 34173 69287 69784 95833	【秋】EUビジネス法務ワークショップ・プログラム 【秋】企業会計法 【秋】労働法ワークショップ・プログラム  【秋】Japan-US Comparative Contract Law(日米比較契約法)  【秋】ギバセ法ワークショップ 【秋】規制産業法	2B23 2B31 2B32  2B13  2B25
		(連続授業)	2B34								
		(連続授業)	2B24								
		(連続授業)	2B25								
				井上 達夫 村松 幹二 大野 曜吉 石岡 克俊 江口 公典 福井 琢 金山 直樹 注5	23901 33655 26403 27596  93261	【秋】法哲学 【秋】法と経済学 【秋】法医学 【秋】経済法ワークショップ・プログラム  【秋】大陸法特別講義Ⅱ(大陸法財団寄附講座)(隔年)(連続授業)	2B14 2B15 2B11 2B12	金山 直樹 注4	19495	【秋】テーマ研究(民法研究の最前線Ⅰ)	2B13
										(連続授業)	

注6 公法総合Ⅰは山元 一、岡田 順太、小山 剛、横大道 聡、公法総合Ⅱは薄井 一成、橋本 博之、渡井 理佳子のそれぞれオムニバス形式で授業を行う。  
 注7 テーマ演習(農業と法・秋冬)は和田 俊憲、小泉 直樹、佐藤 英明、西 希代子、松尾 弘、両角 道代が担当。  
 注8 EUビジネス法務ワークショップ・プログラムは庄司 克宏、東 史彦、市川 芳治、佐藤 真紀、宮下 紘が担当。

# 南館案内図



# 三田キャンパス構内マップ

